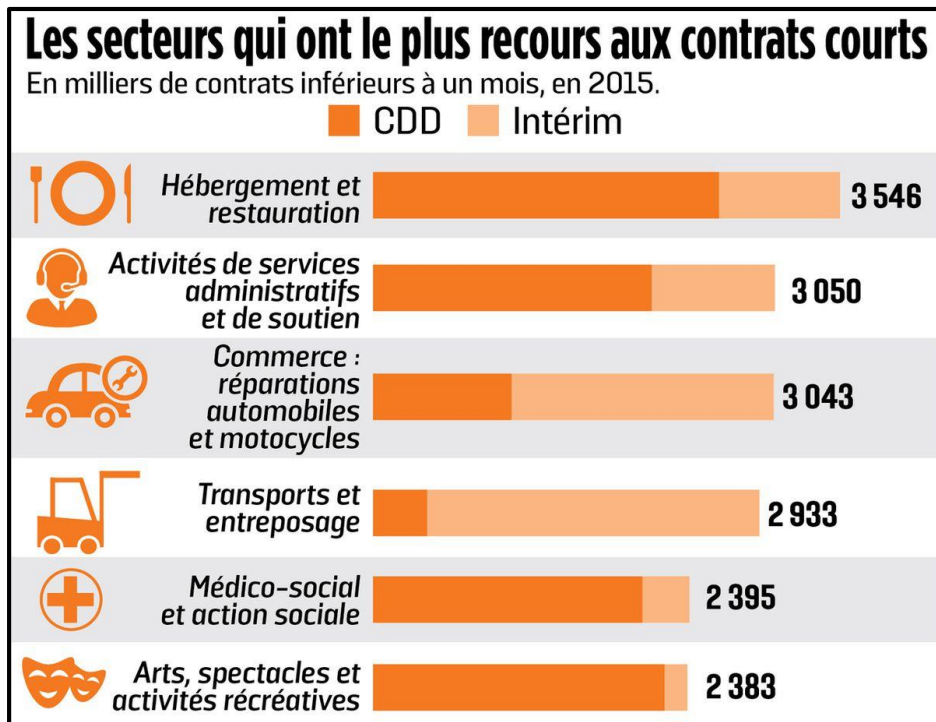


QUESTION : Quelles sont les caractéristiques des contrats de travail courts ?



Comment traiter le sujet :

Vous présentez : nom, prénom, votre baccalauréat, votre projet (poursuite d'études, insertion dans la vie active ?)

Annoncer votre sujet : Mon sujet concerne les contrats de travail courts et plus précisément quelles sont les caractéristiques de ces contrats ?

Enoncez votre plan : *Le contrat de travail court est signé, entre l'employeur et le salarié pour une période définie et une tâche précise.*

Je vais vous présenter les caractéristiques du contrat de travail à durée déterminée et du contrat de travail temporaire (l'intérim).

- 1) **Les cas de recours à ces contrats** : remplacer un salarié absent pour congé (maladie, formation,...), surcroît (accroissement) d'activité, travaux saisonniers (ex vendanges)
- 2) **Ils ne sont pas autorisés** pour effectuer des travaux dangereux, remplacer des grévistes
- 3) **Après la période d'essai, l'employeur ne peut le rompre** sauf en cas de faute du salarié ou force majeure (ex : incendie,...). Le salarié peut le rompre avant son terme s'il a trouvé un CDI.
- 4) **En conclusion**, commentez les chiffres de l'infographie

QUESTIONS QUE L'EVALUATEUR PEUT VOUS POSER

- 5) **Quelles sont les parties** (ceux qui signent le contrat) dans un contrat d'intérim ? Le salarié, l'employeur (l'agence d'intérim), l'entreprise utilisatrice (entreprise où le salarié effectuera sa mission, son travail)
- 6) **Quelle est durée maximale** des contrats courts, renouvellement compris ? 18 mois